

## Un "cofre del tesoro" privado

### Caja fuerte personal CONFIDENT EMPOTRAR



**Fichet-Bauche** ha creado la gama de cajas fuertes Confident para proteger los bienes de gran valor del robo y la curiosidad. Concebidas para un uso diario, estas cajas encuentran fácil acomodo en un domicilio, apartamento, habitación de hotel, hospital, oficina...

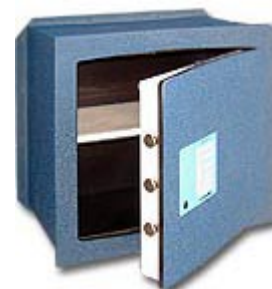
### Gama



Confident EM 10



Confident EM 20



Confident EM 42

### Medidas y características principales

#### La belleza tiene sus códigos

El nuevo teclado electrónico **Fichet-Bauche** facilita el uso diario de las cajas fuertes Confident gracias a su gran funcionalidad. Tras teclear el código de 6 a 10 cifras o letras, los pestillos motorizados se desplazan para permitir la apertura sin esfuerzo. Medidas y características principales

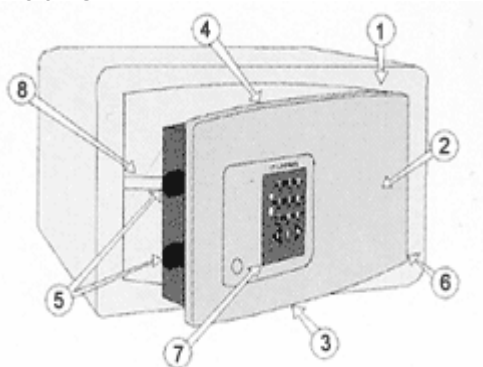
#### Medidas y características principales

Las cajas Confident están dotadas de una sólida construcción. El marco de la puerta monobloc (1) sin soldadura, está cortado con láser partiendo de una plancha de acero especial. Nunca menos de 10mm. de acero en la cara frontal (1) y (2) defienden su contenido.

Los pestillos bajo (3), alto (4) y horizontales (5) están contruidos con acero cromado anti-cizallado

de 22 mm. de diámetro. El pivote de la puerta (6), estratégicamente colocado en el interior de la caja, queda totalmente inaccesible desde el exterior.

El cierre lo asegura una cerradura electrónica motorizada (7). El estante interior (8) puede extraerse si se desea ocupar el máximo volumen.



#### Cuadro de características

Características técnicas	Confident 10 para empotrar	Confident 20 para empotrar	Confident 42 para empotrar
<b>Dimensiones exteriores (mm)</b>			
Ancho	360	420	490
Alto	230	280	420
Fondo	195	240	280
<b>Dimensiones interiores (mm)</b>			
Ancho	340	400	470
Alto	210	260	400
Fondo	150	195	235
Paso libre a-h diagonal	253-140-290	310-180-360	385-320-495
Volumen (litros)	10	20,3	42,3
<b>Pestillos</b>			
Nº	2	2+2	3+2
Ø	22	22	22
Nº estantes	1	1	1
Peso (Kg.)	14	21	29